



Erarbeitung eines
Oberflächenentwässerungskonzeptes
Gemeinde Hude, Landkreis Oldenburg

Erarbeitung eines Oberflächenentwässerungskonzeptes Gemeinde Hude, Landkreis Oldenburg

Plangebietsfläche: ca. 520 ha

Leistungen: Datenerfassung mit vor Ort-Spezialisten
 Geologisch-hydrogeologische Erkundung
 Auswertung des Versickerungspotentials
 Darstellung und Bewertung mittels GIS
 Berechnen von Szenarien, Kosten/Nutzen-Analyse
 Entwicklung eines Oberflächenentwässerungskonzeptes

Planungszeitraum: 2004 - 2005

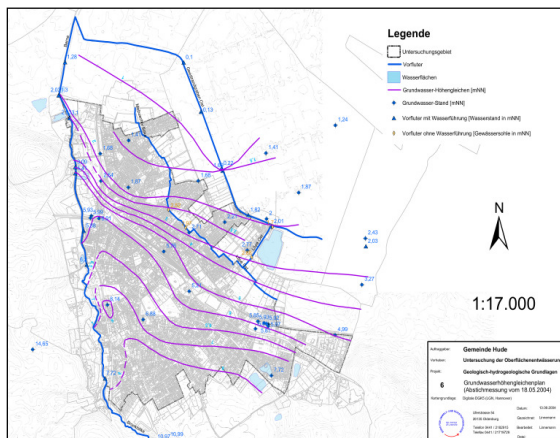


Abb. 1: Grundwasserhöhengleichenplan

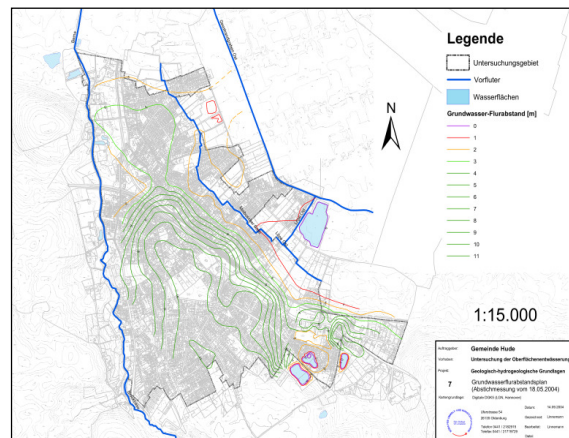


Abb. 2: Grundwasserflurabstandsplan

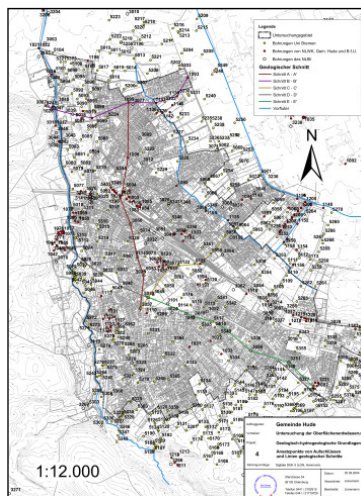


Abb. 3: Lageplan Bohransatzpunkte

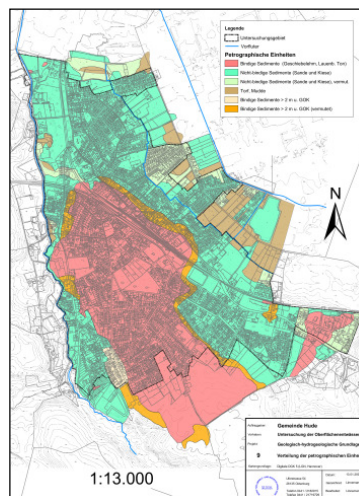


Abb. 4: Petrographische Einheiten

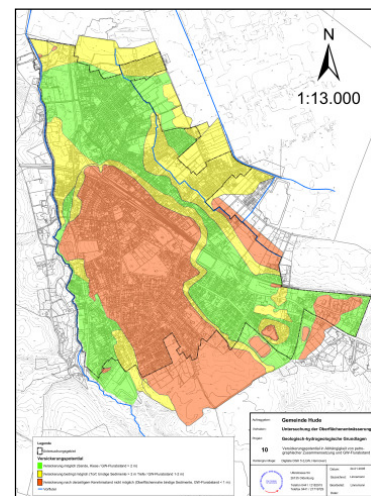


Abb. 5: Versickerungspotential